



Rencontre inter-professionnelle
pour une meilleure prise en charge du cancer
du sein métastatique en Lorraine

*Créons ensemble les modalités
de la prise en charge de demain*

Vendredi 1^{er} décembre 2017

14h00-18h00 / **NANCY**

Centre Prouvé - Grand Nancy

1 Place de la République, 54000 Nancy



-SEINCHRON-
un programme **Pact onco**

“ *Le 1^{er} décembre, nous pouvons améliorer ensemble la prise en charge des patientes atteintes de cancer du sein métastatique.* ”

► Face à un enjeu de santé publique majeur mais souvent méconnu, ce séminaire invite à une réflexion partagée avec l'ensemble des parties prenantes de l'organisation régionale des parcours de soins des femmes atteintes de cancer du sein métastatique.

Il constitue l'étape clé d'une démarche inédite de co-construction de solutions répondant aux enjeux de terrain : le programme SEINCHRON. Soutenu par de nombreux représentants du monde médical et associatif, ce programme a permis de mettre à jour des constats inédits quant aux situations et problèmes vécus sur le terrain.

Votre participation à la réflexion collaborative et pluridisciplinaire permettra de faire émerger des réponses innovantes, directement applicables sur le terrain et de nature à faciliter votre pratique au quotidien.

PROGRAMME

Vendredi 1^{er} décembre 2017

14h00-18h00 / **NANCY**

Centre Prouvé - Grand Nancy
1 Place de la République, 54000 Nancy

- 13h30 ► Accueil des participants

- 14h00 ► *Mot d'accueil*
Dr Bertrand May, chirurgien gynécologue, président d'ONCOLOR, Nancy

- 14h10 ► *Introduction Pfizer*
Virginie Bros, directrice relations scientifiques et initiatives établissements, Pfizer Oncologie

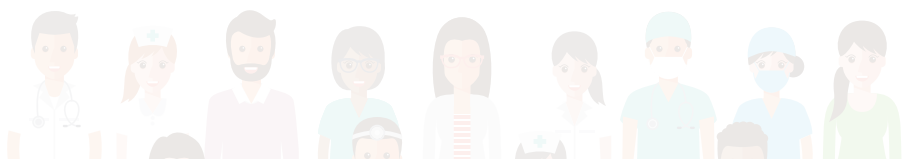
- 14h15 ► *Présentation des résultats de la démarche Seinchrone*
Jérôme Sicard, pharmacien d'officine, président d'Actions Croisées, Châlons-en-Champagne

- 14h30 ► *Table-ronde*
Les enjeux sur le territoire de la Lorraine
Comment favoriser la coordination ville/hôpital avec les contraintes géographiques, sociales et organisationnelles ?
Dr Célia Becuwe, oncologue médicale, Centre d'Oncologie de Gentilly, Nancy
Dr Mehran Khatibi, oncologue, clinique Claude Bernard, Metz
Dr Raffaele Longo, oncologue au CHR de Mercy, Metz Thionville
Dr Ulrich Niewoehner, oncologue radiothérapeute, CHR, Metz Thionville
Dr Véronique Noirez, pharmacienne CHR de Mercy, Metz Thionville
Dr Lionel Uwer, oncologue médical, Institut de cancérologie de Lorraine, Vandœuvre-lès-Nancy

- 15h15 ► Pause

- 15h30 ► *Atelier 1 :*
Comment chaque professionnel de santé libéral ou hospitalier peut-il participer à rendre sa place de femme à la patiente ?
Modératrices :
Rachel Tribout, infirmière, Clinique Gentilly
Myriam Dubuc, psychologue, ICL Nancy
 - Atelier 2 :*
Quels outils numériques pour faciliter la communication entre professionnels de la ville et de l'hôpital et ainsi permettre un parcours fluide aux patientes ?
Modératrices :
Virginie Adam, psychologue, ICL Nancy
Stéphanie Royer, infirmière, ICL Nancy

- 17h30 ► *Restitution et conclusion*
Virginie Bros, responsable scientifique et initiatives établissements, Pfizer Oncologie



Rencontre inter-professionnelle
pour une meilleure prise en charge du cancer
du sein métastatique en Lorraine

Vendredi 1^{er} décembre 2017

14h00-18h00 / **NANCY**

Centre Prouvé - Grand Nancy

1 Place de la République, 54000 Nancy

► Lieu et accès



Centre Prouvé
Grand Nancy
1 Place de la République,
54000 Nancy



Arrêt Place
de la République

► Infos et inscriptions

albane.carriere@comm-sante.com

05 57 97 19 19

Invitation strictement nominative, ne peut en aucun cas être transmise à un tiers.

En participant à cet événement, vous vous engagez à avoir demandé au préalable l'autorisation de votre hiérarchie, si applicable. En participant à cet événement, et conformément à l'article L. 1453-1 du CSP, vous autorisez expressément Pfizer à rendre public par tout moyen, tous les frais liés au présent événement ainsi qu'à déclarer les éléments aux autorités à leur requête. Dans le cadre de l'Article L. 4113-6 du CSP, le programme de cette manifestation fera l'objet d'une déclaration préalable par Pfizer auprès du(es) Conseil(s) de l'Ordre compétent(s).

En participant à cet événement, vous certifiez que les frais pris en charge par Pfizer pour votre participation ne sont pas une contrepartie pour des actes passés ou futurs et ne sont pas une incitation à utiliser, prescrire ou recommander un produit Pfizer, influencer les résultats d'un essai clinique, obtenir ou conserver des activités ou fournir à Pfizer des avantages inappropriés. Conformément à la loi Informatique et Libertés, vous disposez d'un droit d'accès et de rectification sur les données vous concernant auprès de Pfizer.

Si vous souhaitez nous faire part d'un effet indésirable lié à un produit du groupe Pfizer, veuillez contacter le département de Pharmacovigilance par mail à FRA.AEReporting@pfizer.com ou par téléphone au 01.58.07.33.89

Référence PP-ONC-FRA-0241 - Octobre 2017 - Tous droits réservés © Pfizer SAS 2017 au capital de 38200 € - Société par Actions Simplifiées au capital de 38 200 € - PFIZER SAS Locataire-gérant de Pfizer Holding France RCS Paris 433 623 550 - SIREN 433 623 550 SIRET 433 623 550 00020 - N° TVA intra-communautaire : FR 73 433 623 550 - Code APE 4646Z